



EMIO

Przedsiębiorstwo Innowacyjno-Wdrożeniowe
Spółka z ograniczoną odpowiedzialnością

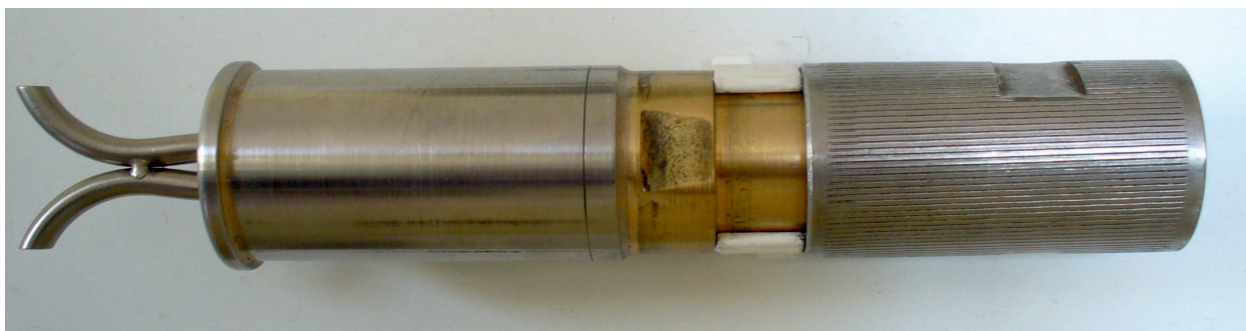
NIP 897 000 94 19 REGON 008088023 KRS 0000073884

ul. Chorwacka 39a, 51-107 Wrocław
tel. (0-71) 325 36 02, tel,fax (0-71) 325 36 04

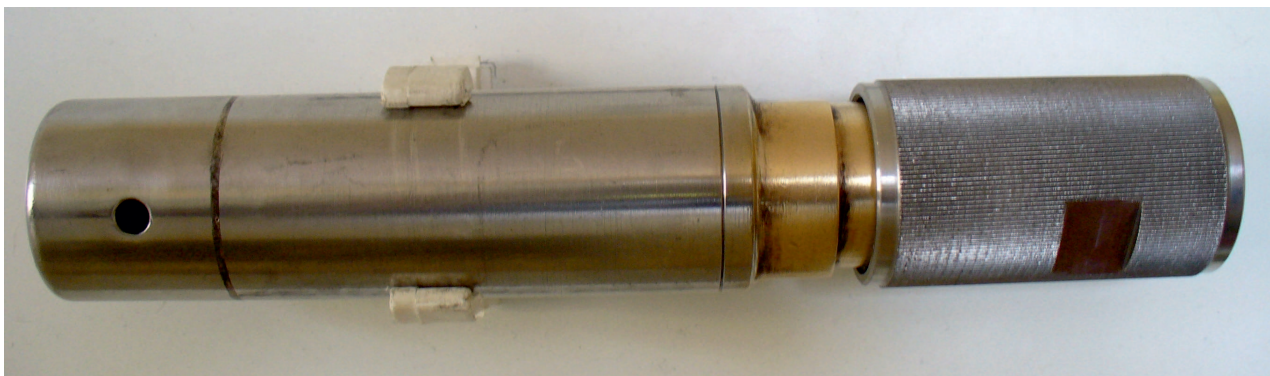
Karta techniczna

Rurki spiętrzające i głowice rurek spiętrzających

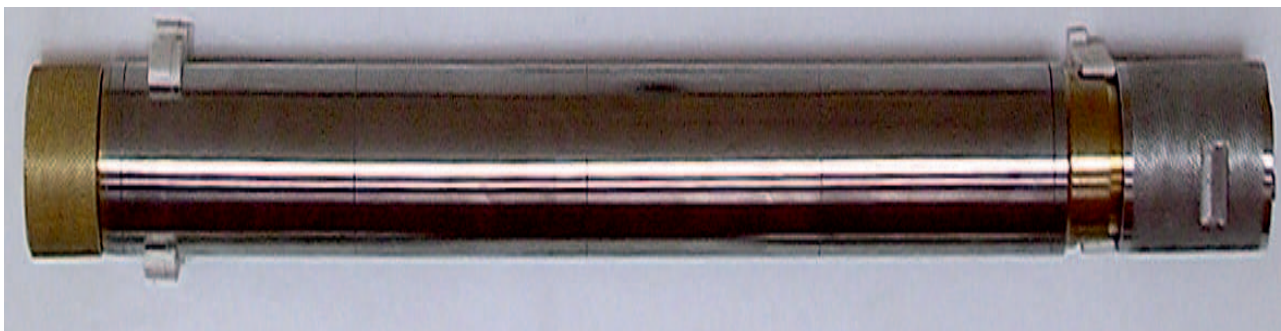
Rurki spiętrzające przeznaczone są do pomiaru prędkości gazu w kanałach zamkniętych. Wykonywane są w wersji jednoczęściowej lub segmentowej do połączenia z głowicą dokręcaną. Segmenty stosowane są dla zestawiania rurek spiętrzających o wymaganej długości. Segmenty mogą być wykonane w całości ze stali kwasoodpornej. Każdy segment zakończony jest w sposób umożliwiający połączenie z następnym segmentem lub rozdzielaczem.



Głowica rurki spiętrzającej typu S



Głowica rurki spiętrzającej typu walcowego



Segment rurki spiętrzającej

Parametry techniczne:

materiał: stal kwasoodporna

długość: do 3,5 m

temperatura pracy: do 550° C lub wykonaniu specjalnym do 1000° C

średnica płaszczka: 20 mm, 25 mm, 30 mm, 38 mm

EMIO oferuje :

- RSs - rurka spiętrzająca z głowicą typu S (standard),
- RSw - rurka spiętrzająca z głowicą typu walcowego
- RSwc - rurka spiętrzająca z głowicą typu walcowo-czołowego
- GRS-s - głowica rurki typu S, standard
- GRS-w - głowica rurki typu walcowego
- segmenty rurek spiętrzających w odcinkach od 0,5 m do 2,0 m



**EMIO® PRZEDSIĘBIORSTWO INNOWACYJNO-WDROŻENIOWE
SPÓŁKA Z OGRANICZONĄ ODPOWIEDZIALNOŚCIĄ**

ul. Chorwacka 39a, 51-107 Wrocław
POLAND

tel./fax: + 48 71 325 36 02, 325 36 04, 326 05 15

www.emio.com.pl

e-mail: emio@emio.com.pl